

ЕБС навсегда!

Актуальная концепция использования ЕБС в процессе идентификации ФЛ предполагает наличие в КО ИС, позволяющей:

- Проводить проверку наличия учётной записи в ЕСИА со статусом «Подтвержденная»
- В случае отсутствия ПУЗ и при наличии СНИЛС у ФЛ проводить регистрацию новой УЗ ЕСИА с присвоением статуса «Подтверждённая»

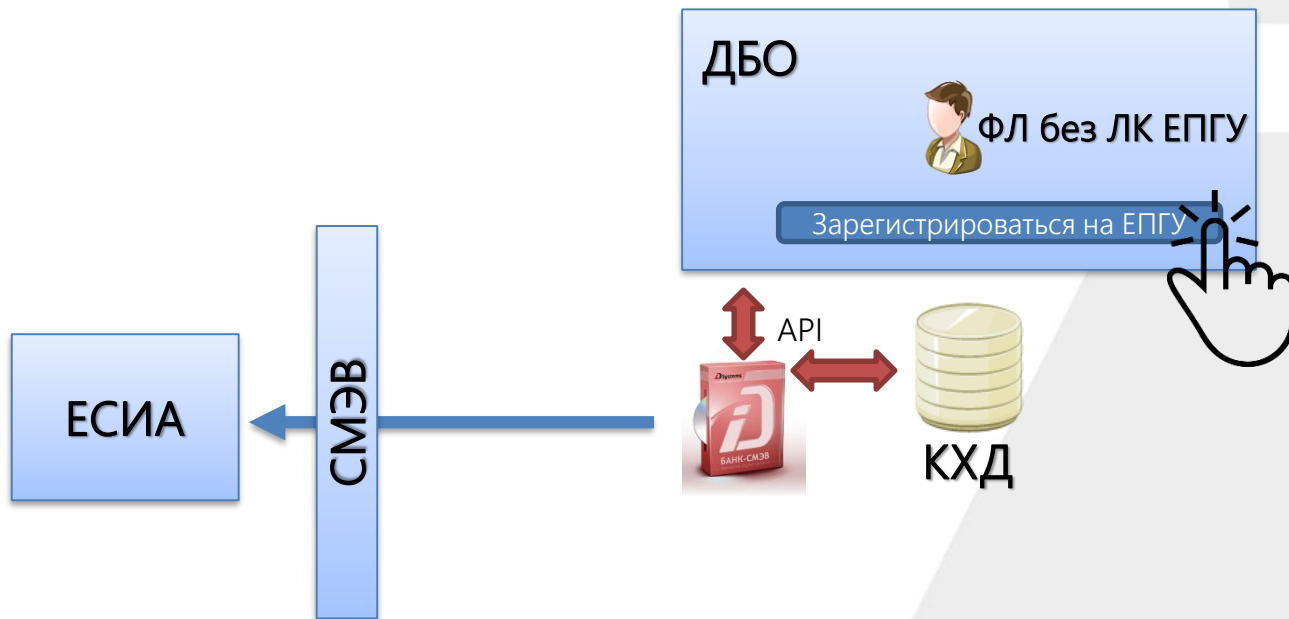
Система iДБанк это уже делает в 13-ти банках, 12 из которых в пилоте ЕБС!

В ряд банков (Почта Банк, Росбанк, Совкомбанк, Банк СКБ, АкБарс Банк и ещё несколько банков) предоставлен модуль, расширяющий возможности модуля регистрации в ЕСИА.

- Проводить проверку пригодности контрольных биометрических образцов с помощью «библиотеки контроля качества»
- Направлять БО в ЕБС для повышения статуса ПУЗ ЕСИА

Используемая в Банке система **iДБанк** позволяет **провести регистрацию** клиентов Банка в ЕСИА как в подразделениях банка, так и он-лайн, при условии, что у клиента банка есть договор ДБО.

Первым этапом работы в проекте по биометрической (полной) идентификации, предлагается организация регистрации клиентов банка в ЕСИА.





Подготовка биометрических шаблонов

Камера



Направьте взгляд в камеру

Проверка liveness закончена

затемненность : пересвеченность : замыленность : размытость : ОК

Справка

Приступая к работе

Фон съемки должен быть по возможности однотонным, располагаться вне фокуса камеры и не должен содержать лиц людей.

Лицо должно находиться на расстоянии ~50 см от камеры.

Выражение лица должно быть нейтральным.

Глаза, нос, рот не должны быть перекрыты. Если клиент носит очки, то стекла должны быть чистыми и прозрачными, иначе их нужно снять. Также перед началом съемки следует снять головной убор, шарф.

Глаза должны быть открыты, взгляд должен быть направлен прямо в камеру.

Проверка лица

1. Выполните требования, приведенные в разделе "Приступая к работе".
2. Попросите клиента направить взгляд прямо в камеру.
3. Система автоматически определит, что перед камерой живой человек.
4. Следуйте подсказкам системы.
 - 4.1. Если взгляд клиента не будет направлен в камеру, система уведомит оператора соответствующим сообщением.
 - 4.2. Если система зафиксирует взгляд клиента, оператору будет дана соответствующая подсказка.
 - 4.2.1. Система попросит закрыть глаза на несколько секунд.
 - 4.2.2. Система попросит открыть глаза.

Камера



Положение головы в норме

Откройте глаза

затемненность : пересвеченность : замыленность : размытость : Ok

Справка

Приступая к работе

Фон съемки должен быть по возможности однотонным, располагаться вне фокуса камеры и не должен содержать лиц людей.

Лицо должно находиться на расстоянии ~50 см от камеры.

Выражение лица должно быть нейтральным.

Глаза, нос, рот не должны быть перекрыты. Если клиент носит очки, то стекла должны быть чистыми и прозрачными, иначе их нужно снять. Также перед началом съемки следует снять головной убор, шарф.

Глаза должны быть открыты, взгляд должен быть направлен прямо в камеру.

Проверка лица

1. Выполните требования, приведенные в разделе "Приступая к работе".

2. Попросите клиента направить взгляд прямо в камеру.

3. Система автоматически определит, что перед камерой живой человек.

4. Следуйте подсказкам системы.

4.1. Если взгляд клиента не будет направлен в камеру, система уведомит оператора соответствующим сообщением.

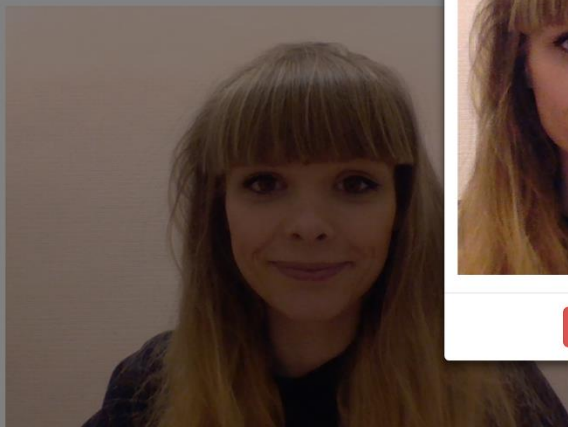
4.2. Если система зафиксирует взгляд клиента, оператору будет дана соответствующая подсказка.

4.2.1. Система попросит закрыть глаза на несколько секунд.

4.2.2. Система попросит открыть глаза.



Камера



Положение головы в норме

Проверка liveness закончена

затемненность : пересвеченность : замыленность : размытость : Ок

Подтвердите действие на localhost:8080:

Пожалуйста, подождите. Идет проверка изображения...

ОК



✕ Сбросить

↶ Проверить

⬇ Сохранить

ОНОВ

сти одностонным, располагаться вне фокуса камеры и не должен содержать

и ~50 см от камеры.

ьным.

ныты. Если клиент носит очки, то стекла должны быть чистыми и
акже перед началом съемки следует снять головной убор, шарф.

лжен быть направлен прямо в камеру.

е в разделе "Приступая к работе".

д прямо в камеру.

3. Система автоматически определит, что перед камерой живой человек.

4. Следуйте подсказкам системы.

4.1. Если взгляд клиента не будет направлен в камеру, система уведомит оператора соответствующим сообщением.

4.2. Если система зафиксирует взгляд клиента, оператору будет дана соответствующая подсказка.

4.2.1. Система попросит закрыть глаза на несколько секунд.

4.2.2. Система попросит открыть глаза.



Подготовка биометрических шаблонов

Микрофон

✕ Сбросить ↶ Проверить ⬇ Сохранить

Запись завершена

Справка

Приступая к работе

Фон съемки должен быть по возможности однотонным, располагаться вне фокуса камеры и не должен содержать лиц людей.

Лицо должно находиться на расстоянии ~50 см от камеры.

Выражение лица должно быть нейтральным.

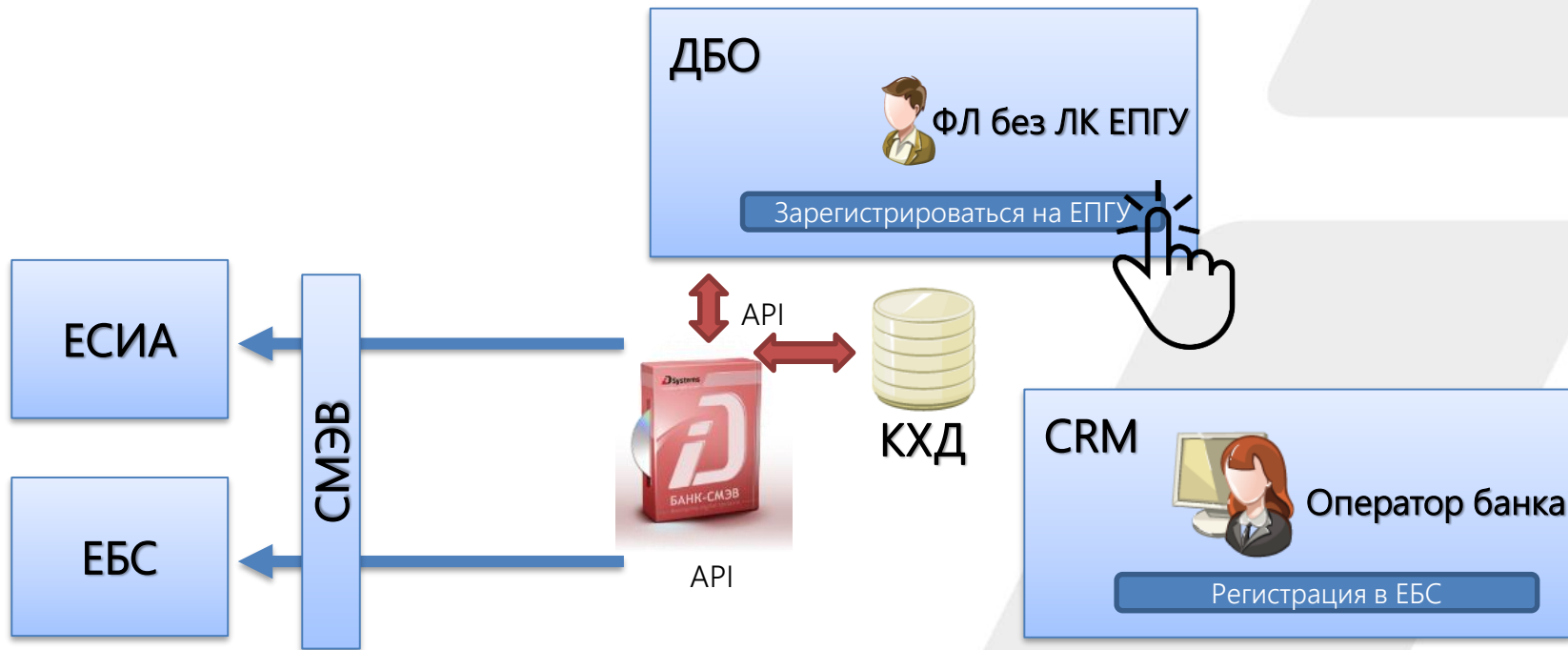
Глаза, нос, рот не должны быть перекрыты. Если клиент носит очки, то стекла должны быть чистыми и прозрачными, иначе их нужно снять. Также перед началом съемки следует снять головной убор, шарф.

Глаза должны быть открыты, взгляд должен быть направлен прямо в камеру.

Проверка лица

1. Выполните требования, приведенные в разделе "Приступая к работе".
2. Попросите клиента направить взгляд прямо в камеру.
3. Система автоматически определит, что перед камерой живой человек.
4. Следуйте подсказкам системы.
 - 4.1. Если взгляд клиента не будет направлен в камеру, система уведомит оператора соответствующим сообщением.
 - 4.2. Если система зафиксирует взгляд клиента, оператору будет дана соответствующая подсказка.

iДБанк позволяет использовать интерфейс прикладного программирования любого модуля для встраивания в приложения банка. Причем как банковские, так и клиентские



Спасибо за внимание!





+7 499 7071940



id-sys.ru



Расширяя  доступность 
госсервисов